

Ud i det fri med Fynboerne



Find kunstens motiver i Faaborg og omegn



1. Jens Birkholm, Udsigt over Svanninge Bakker, 1912.



2. Jens Birkholm. Uvejrb over Svanninge Bakker, 1905.



3. Fritz Syberg. Aftenlegi SvanningeBakker, 1900.



4. Harald Giersing. Landevej til Svanninge, 1919.



5. Jens Birkholm. Fra Faaborg Havn, 1910.



6. Albert Gottschalk. Gadeparti med Klokketårnet i Faaborg, 1901.



7. Jens Birkholm. Frikvarter i Borgerskolen, 1910.



8. Peter Hansen. Bagved provinsbyen, 1889.



9. Jens Birkholm. Kistelåget, 1904.



10. Fritz Syberg. Kunstnerens bolig i Svanninge, Brahesvej 2, 1896.



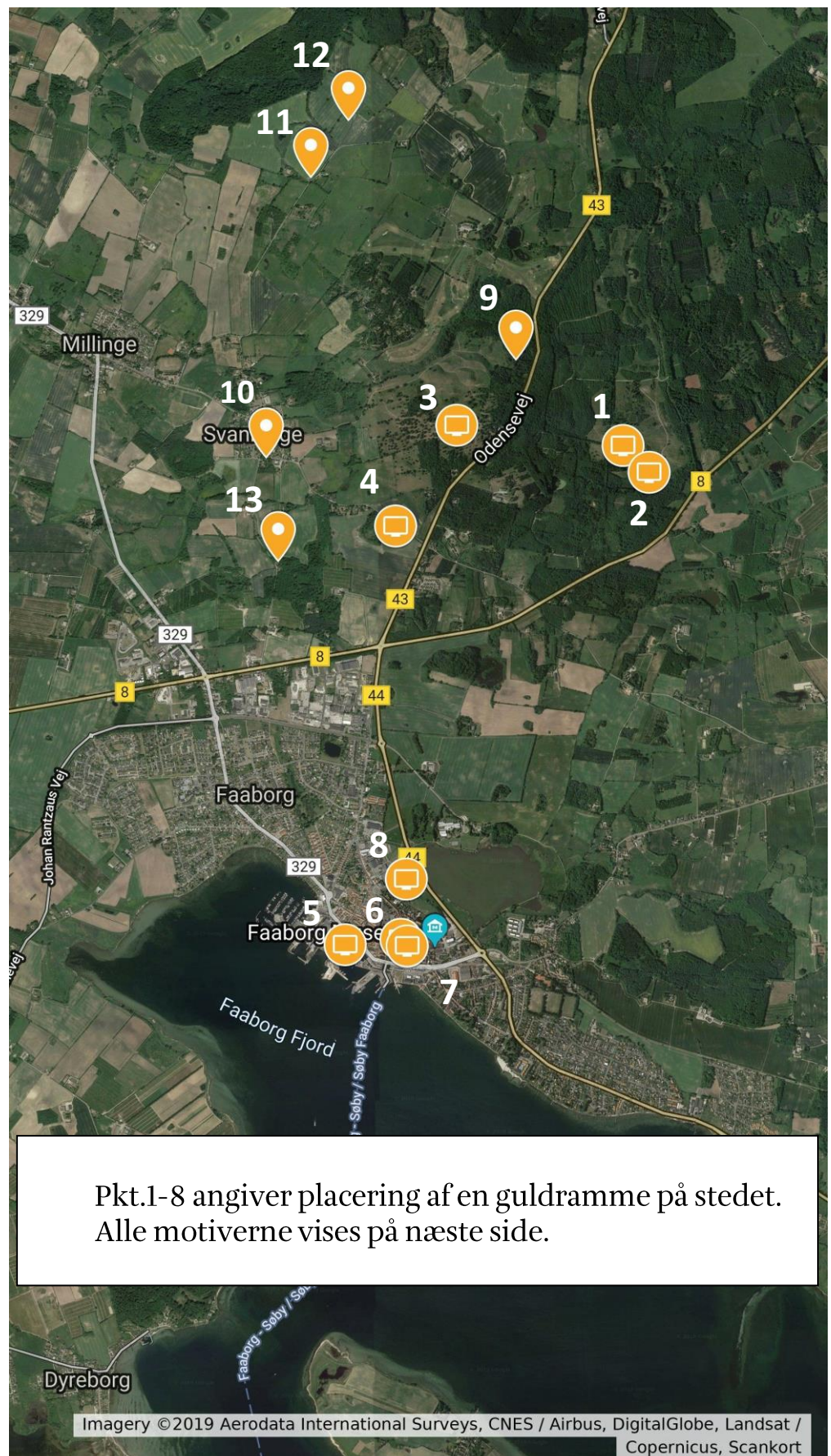
11. Peter Hansen. Modenrug, 1891.



12. Fritz Syberg. Stientil Svanninge, 1892.



13. Fritz Syberg. Stenten i Svanninge Tornehave, 1901.

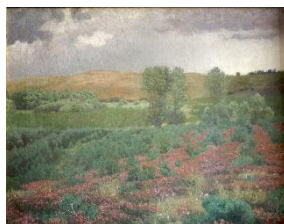


Pkt.1-8 angiver placering af en gulddramme på stedet.
Alle motiverne vises på næste side.

Punkterne på kortet henviser til følgende motiver



1. Jens Birkholm
Udsigt over Svanninge Bakker,
1912
GPS: 55.12492, 10.26704



2. Jens Birkholm
*Uvejrover Svanninge
Bakker,* 1905, (Lerbjerget)
GPS: 55.12329, 10.26964



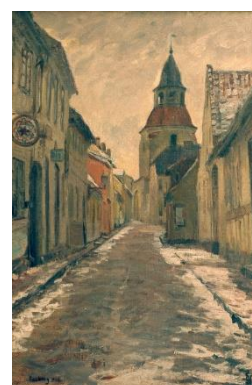
3. Fritz Syberg
Aftenleg i Svanninge Bakker,
1900
GPS: 55.12609, 10.24968



4. Harald Giersing.
Landevej til Svanninge.
1919
GPS: 55.1201, 10.24333



5. Jens Birkholm. *Fra
Faaborg Havn.* 1910
GPS: 55.0951,
10.23809



6. Albert Gottschalk.
*Gadeparti med Klokketårnet i
Faaborg.* 1901
GPS: 55.09554, 10.24389



7. Jens Birkholm.
Et frikvarter i Borgerskolen.
1910
GPS: 55.09513, 10.24454



8. Peter Hansen.
Bag ved provinsbyen.
1889
GPS: 55.09912,



9. Jens Birkholm.
Kistelåget. 1904
GPS: 55.12992, 10.25582



10. Fritz Syberg.
*Kunstnerens bolig i
Svanninge.* (Brahesvej 2),
1896
GPS: 55.12412, 10.22999



11. Peter Hansen.
Moden rug. 1891
GPS: 55.14076, 10.23451



12. Fritz Syberg.
Stien til Svanninge.
1892
GPS: 55.14416, 10.23844



13. Fritz Syberg.
*Stenten i Svanninge
Tornehave.* 1901
GPS: 55.11793, 10.23112